

STOCK AANBIEDING ST493

Order: 240679

Chassis:

**DAF CF 480 FAW
8x4 Road Motor
PTO 13u, Day Cab,
Traxon, Hiab kraan,
Multilift cont.syst.**



STOCK immatr. datum: Nieuw

Beschikbaar ; week 13/2021

Einde fabrieksgarantie: 1 jaar

Einde drijflijngarantie: 2 jaar

Garantie op pech: 1 jaar

Standaard specificatie:

- Day Cab met bumper van gegalvaniseerd staal en elektrische ruitbediening
- Onderhoudsvrije 4-punts mechanische cabine-ophanging met geïnt. schokdempers.
- Bi-reflector halogeen koplampen met slagvaste Lexan-lenzen. oplampverstelrichting
- Dagverlichting met aan elke zijde vier led's, geïntegreerd in de koplampenheden.
- Centrale portiervergrendeling, inclusief 2 afstandsbedieningen
- Cabinekleur: H3279WHITE, Kleur van koplamppaneel en bumper: Brilliant White
- Onderste opstap en opstapbak met wing Stone Grey.
- Met spiegelkappen zwart.
- Chassiskleur grijs.
- Kleur afwerking cabine-interieur Dark Sand.
- Decoratie cabine-interieur Black Rock.
- Bekleding cabinewand PVC-vinyl.
- Chauffeursstoel met luchtvering - Luxury Air, met armsteun aan de chauffeursstoel.
- Vaste basisstoel voor bijrijder
- Opbergbak op de motortunnel.
- Automatische temperatuurregeling (ATC) en airconditioning. ATC handhaaft automatisch de cabinetemperatuur die door de bestuurder is ingesteld.
- Glazen dakluik met handbediening.
- Elektrische raambediening.
- Accessoiresvoeding naar de dakconsole 12V/20A en 2x24V/15A.
- Omvormer 24/12V, 20A.
- Universele FMS-connector.
- DAF Connect fleet managementsysteem, geeft info over de truck, chauffeur en locatie.
- Digitale (slimme) tachograaf VDO DTCO 1C
- Luidsprekersysteem met 2 luidsprekers.
- Standaard antennes voor AM/FM, GSM en GPS.
- Cruisecontrol
- Driver Performance Assistant (DPA). Interactief programma dat de chauffeur ondersteunt bij het bereiken van de meest zuinige rijstijl. De DPA-informatie wordt weergegeven op het 5-inch TFT-kleurenscherm in het instrumentenpaneel.

ST493

- Lane Departure Warning System om onbedoeld wisselen van rijstrook door vermoeidheid van de chauffeur of afleiding te voorkomen en als effectief hulpmiddel bij het rijden bij slecht zicht.
- Voorastype 187N, rechte vooras Paraboolvering Max. belasting 9,0 ton.
- Tridem achter. Dubbel aangedreven tandmassen, type SR1360T, met enkele reductie. Blokkeerbaar tussen- en asdifferentieel. Luchtvering met 8 luchtbalgen. Gestuurde sleepas type 09G075. Luchtvering met 2 luchtbalgen. Max. achterasbelasting 2x 13,0 + 8,0 ton.
- Achterveringlast max. 26,0 t, ontwerplast remsysteem 26,0 t.
- Automatische regeling voor het heffen van de voorloop- en/of sleepas(sen) wanneer de asbelasting op de aangedreven as mag worden geheven. Het systeem werkt bij een voertuigsnelheid vanaf 4 km/h.
- Aslastbewaking: berekening en weergave van de aslasten van de bakwagen en trailer (indien de trailer is uitgerust met EBS en aslastsensoren). De aslast van de bladgeveerde vooras van de bakwagen wordt niet weergegeven.
- Achterasverhouding 2.83 / Mechanische as-en tussendifferentieelblokkering
- Eerste vooras: bandenmaat 385/65R22.5, Goodyear type KMAXS2
- Eerste achteras: bandenmaat 315/80R22.5, Goodyear type OMTD
- Tweede achteras: bandenmaat 385/65R22.5, Goodyear type KMAXS2
- Stalen schijfwielen, zilvergrijs, Wielbeschermingsringen kleur zilvergrijs
- Reservewiel niet van toepassing.
- MX-13-motor, multi-torque 6-cilinderdieselmotor, 12,9 liter. Vermogen 355 kW (483 pk) bij 1600 omw/min. Maximaal koppel 2500 Nm bij 900 - 1125 omw/min.
- Uitlaatemissie Euro 6, boorddiagnosesysteem (OBD) Euro VI stap D.
- Motor afzetten na 5 minuten stationair draaien.
- Geautomatiseerde versnellingsbak TraXon 12TX2620, overbrengverh. 16,69-1,00
- Achterasverhouding 2,83, mechanische differentieelblokkering, weghulp 13,0 t.
- Eco-performance
- MX Engine Brake
- Veerremcilinders op de eerste vooras, veerremcilinder op tandmassen achter
- Geventileerde schijfremmen voor en achter
- Wielbasis 4,90 m / achteroverbouw 0,9 m.
- Langsliggerhoogte 310 mm, dikte 7,0 mm. Doorlopende binnenversterking.
- Standaard opstelling van chassiscomponenten.
- Horizontale uitlaatmondning aan de zijkant van de DPF/SCR-unit via een lage uitlaatlid, EAS-unit geplaatst aan de rechterzijde van het chassis.
- Aluminium brandstoftank 340 liter, hoogte 620 mm, linkerzijde van het chassis.
- Antispatwatermatten in de spatschermen, conform de richtlijn 91/226/EEC.
- Onderrijbeveiliging vóór (FUP), conform de EU-richtlijn 2000/40/EEC.
- Tank voor AdBlue® 45 liter, geplaatst aan de linkerzijde van het chassis.
- Verticale accubak aan de linkerzijde. Geen reservewieldrager.
- Akoestisch waarschuwingssignaal bij achteruitrijden, met annuleringschakelaar.
- Trekhaakbalk met Ringfeder-vangmuilkoppeling: D-waarde 137 kN
- Pneumatische volgwagenaansluiting met koppelingen van het palm-type.
- Elektrische volgwagenaansluiting 24V met twee 7-polige stekkerdozen.
- Achterlichten met lampen.
- Spatborden over de 3 achterassen
- Dynamo 120 A, accu's 2x 175 Ah.
- Chassisgewicht-gerelat. techn. GVM max. 43.000 kg.
- Trekhaakbalk-gerelateerd max. GCM 56.000 kg.
- Aandrijflijn gerelateerd max. GCM 61000 kg klasse 2.
- Service-interval: standaard.
- Minimale gereedschapset

Opties:

- Doorschijnende externe zonnekap boven de voorruit, groene kleur.
- Robuuste eerste cabinetrede met omhulsel van EPDM-rubber met anti-slipprofiel.
- In bumper gemonteerde verlichtingsunits met gecombineerde functie voor mistlamp en bochtverlichting.

ST493

- Twee zwaailichten op het cabinedak.
- Ruit met dubbel glas in achterwand cabine.
- ECAS-afstandsbediening met verlichte toetsen voor diverse functies, waaronder vier geheugentoetsen voor vooraf ingestelde chassishoogtes.
- Akoestisch waarschuwingssignaal bij achteruitrijden, met annuleringschakelaar.
- Connector voor analoge motortoerentalregeling op het chassis. Regelfuncties voor de motortoerentalafstelling, selectie geprogrammeerd motortoerental, de applicatiesnelheidsbegrenzer en motor starten/stoppen op afstand.
- Analoge signalen en waarschuwingen van de opbouw.
- Applicatieconnector voor opbouwfuncties op het schutbord van het cabinefront (01A). Elektrische signalen voor -cabinekantelmecanisme vergrendeld- en -motor draait-.
- Voeding 24 V vóór en na contact. Reservebedrading naar het dashboard.
- De luchtvering zakt naar de eindaanslag zodra de PTO wordt ingeschakeld.
- ECAS tijdelijk uitgeschakeld wordt gebruikt om te zorgen voor een stabiele voertuigsituatie tijdens diverse werkzaamheden. Zo lang als ECAS tijdelijk uitgeschakeld actief is, is geen hoogte-, druk- of hefasregeling beschikbaar.
- Eerste versnellingsbak-PTO type N./10c,. Overbrengingsverhouding 37/30, directe pompaandrijving.
- Chassisgewicht-gerelat. techn. GVM max. 43.000 kg.
- Trekhaakbalk-gerelateerd max. GCM 56.000 kg.
- Aandrijflijn gerelateerd max. GCM 61000 kg klasse 2.
- XM6 onverwarmd brandstofvoorfilter/waterafscheider
- Luchtinlaat met cycloonvoorfilter achter de cabine.
- Schild onder de radiator om het opwaaien van stof te voorkomen.

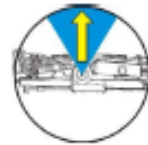
Dealeropties:

- Afleveringskosten inclusief wettelijk materiaal voor FA
- Ijken van tachograaf & begrenzer
- Gratis chauffeursvest of bodywarmer
- Prewax tussen de 9e en 15e maand na ingebruikname
- Pioneer navigatie dubbel DIN, DAB radio, MP3 speler, Bluetooth met Stuurbediening
- Gratis voucher "DAF Certified Driver Eco Training" code 95
- Professionele DAF Vehicle Handover aan uw chauffeur

Graag maken wij u een prijsofferte op maat voor alle andere mogelijke truckaccessoires of toebehoren. Deze worden vakkundig ingebouwd door onze nieuwbouwafdeling

Kraanvoet

De HIAB kraan heeft een kraanvoet met driepunt ophanging en is geschikt voor vrachtwagenmontage. Hij is voorzien van een tandheugel zwenkmechanisme dat in een oliebad draait. De zwenkstop positie is naar voren geplaatst en de kraan heeft een volledig zwenkbereik van 410°.



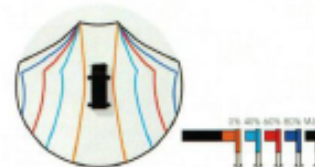
Steunpoten

Aan de linkerkant is de kraan uitgerust met een hydraulisch bediend, middellang steunpoot uitschuifdeel, met een spreij aangepast aan de kraan vanuit het hart van de kraanvoet, inclusief hoge drukslangen en koppelingen. Een middellange, dubbelwerkende steunpoot is bevestigd. Aan de rechterkant is de kraan uitgerust met een hydraulisch bediend, middellang steunpoot uitschuifdeel, met een spreij aangepast aan de kraan vanuit het hart van de kraanvoet, inclusief hoge drukslangen en koppelingen. Een middellange, dubbelwerkende steunpoot is bevestigd aan het uitschuifdeel, met een versterkt en voor gemonteerd.

De steunbenen zijn voorzien van het VSL systeem zodat de kraan altijd kan werken op de positie waar de steunbeen zich ook bevind.

(aanpassing nieuwe wetgeving)

De steunbenen zijn van het vaste type.



Armsysteem



De kraan heeft een opvouwbaar armsysteem met , een kniehevel op zowel de hef- als de knik arm en . Het uitschuifstelsel heeft een cilinderbevestiging die voorbereid is op toevoeging van een volgend uitschuifdeel. Aan het laatste uitschuifdeel is een haak bevestigd.

Extra hydraulische functies

Om het gebruik van hydraulische accessoires mogelijk te maken, is de kraan voorzien van een uitbreidingsset voor 2 functies (voorheen 5e/6e) door middel van leidingen langs de kraanarm.

Extra hydraulische functies. Er zijn snelkoppelingen voor de uitbreidingsset aanwezig.

Hydraulisch systeem

Alle cilinders op deze kraan zijn dubbelwerkend en alle kraanfuncties zijn voorzien van lasthoudventielen. Het hoofd bedieningsventiel van de kraan is een 6 functie, Parker V-80R voor radiosturing.. De hendels aan het ventiel zijn beschermd door middel van een beschermbegugel. De steunpoten aan de kraan worden bediend door middel van een separaat bedieningsventiel , dus een extra ventiel voor 4 functies is nodig om alle functies te kunnen bedienen. Extra opties: Hoge drukfilter. De hydraulische koppelingen zijn uitgevoerd volgens ISO 8434 (Jic).

Bedieningssysteem

De kraan wordt op afstand bediend door middel van een 6 functie radio afstandsbediening, type HIAB XS-Drive en in geval van nood is de kraan voorzien van hendels aan de linkerkant. De steunpoot functies worden handmatig bediend door middel van hendels direct aan het ventiel.



Elektronica en stroomvoorziening

De kraan is voorzien van SPACE X4 inclusief LMB lastmoment begrenzing, 90% voorwaarschuwing, steunpoot beveiliging op hoofd bedieningsventiel, start en stopknop, automatische uitschakeling na 30 minuten stilstand, ADO (automatisch dumpen van olie) en hoogtewaarschuwing. Extra opties: Audiovisuele waarschuwingsset voor radio afstandsbediening., Hoogtewaarschuwing om aan te geven dat het armsysteem te hoog geparkeerd is. De set levert een signaal dat gekoppeld kan worden aan een waarschuwingsbron (niet inbegrepen). Spotlight H3 op de kraanarm gemonteerd.

Extra opties:

De volgende opties worden samen met de kraan geleverd:

EMC-bestendige oliekoeler op basis van lucht met ingebouwd bypassventiel. Uitgerust met elektronische soft start om een spanningsval bij het opstarten te voorkomen. Inclusief thermostaat, relais en zekering. (24 Volt / 8,75 Ampère.)

Complete frame attachment kit of type, bolt on.

Waarschuwing 4M

Optische melding en zoemer in cabine voor hoogte waarschuwing "4M".

Werklicht op kraanarm gemonteerd

Start stop vanaf de afstandsbediening voor de motor van de vrachtwagen

Voorzien van 2 laadbatterijen voor werking van de afstandsbesturing met laadtoestel gemonteerd in de cabine van de toegeleverde vrachtwagen.

Kraan zwart RAL 9005

2 stempelplaten zijn voorzien

Olietank 200L in Aluminium

Hydraulische VASTE POMP 80 liter

Driewegkraan voor omschakeling tussen kraan en containersysteem.

Montage:

De kraan wordt gemonteerd op de toegeleverde vrachtwagen ,achter de cabine

Alle montagegedelen worden volledig gezandstraald & gemetalliseerd en geschilderd in 2 grondlagen & 2 laklagen in 1 standaard kleur RAL naar keuze.

De kraan wordt tevens gekeurd door een erkend keuringsmechanisme..

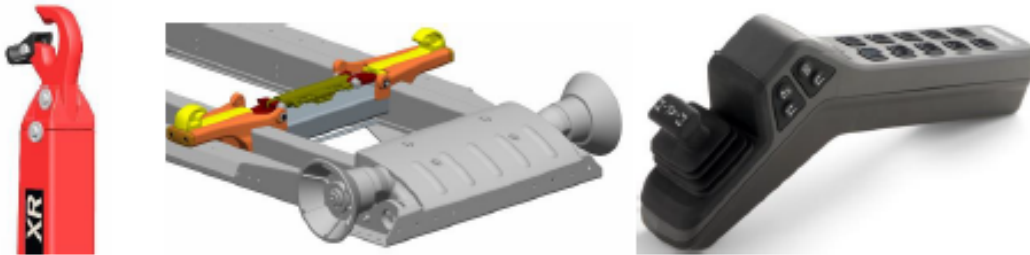
MULTILIFT ULTIMA 18/ 56

De nieuwe ultima haakarm van Multilift introduceert een revolutionair controlesysteem voor het containersysteem. Het nieuwe controlesysteem biedt een unieke combinatie aan van automatische controle en hand controle, nieuw comfort en snelheidsopties die het werk vlotter laten verlopen. Allen gemakkelijk beschikbaar in één controle-eenheid binnenin de cabine. Deze eigenschappen maken dagelijkse taken gemakkelijker voor iedereen die met afzetsystemen werkt .

Het revolutionaire PLC controlesysteem staat u toe om van minimumonderbreking, snelle verrichtingen en maximale veiligheid te genieten zonder rekening te houden met de lading. Zijn ingebouwde intelligentie leidt tot betere prestaties en rentabiliteit en voorziet u van hulpmiddelen voor de levenscyclus en onderhoudsanalyses. Tevens voorzien van moderne en gebruiksvriendelijke afstandsbediening.

	<u>XR18 ULTIMA</u>
Voor vrachtwagen met nominaal HTG:	26 Ton
Werkcapaciteit:	18 Ton
Kipcapaciteit:	18 Ton
Max Kiphoek:	50°
Werkdruk:	30 Mpa
Cyclustijd kippen/opzetten/afzetten:	30-55 sec
Lengte van het systeem:	5600 mm
Gewicht installatie:	± 2000 kg
Haakhoogte:	1450 mm

ST493



Zijdelings hydraulisch blokkering systeem van de containers buiten naar binnen vergrendeling.

Elektrisch gestuurde bedieningsventielen.

Bedieningskast met joystick.

Steunarm die toelaat verschillende baklengtes te behandelen [van 4.5 tot 6.6 M](#)

Structuur van hoogwaardig staal

Veiligheid verzekerd door regelbare benaderingsdetectoren

Achterste rollen voor afzetten containers voorzien van lagers

Conform CE normen

Lasthoud ventielen op alle hoofdcilinders

Lage opbouwhoogte

Onderhoudsvriendelijk :modulaire constructie voor een gemakkelijke bereikbaarheid van alle onderdelen

Hulpframe uit hoogwaardig staal, schuif vast bevestigd aan vrachtwagen

Hydraulische installatie is opgebouwd met componenten speciaal geschikt voor oliedrukken tot 300 bar en uitgerust met JIC koppelingen.

Alle leidingen zijn voldoende bevestigd en afgeschermd

Alle cilinders zijn hard verchroomd

Compleet systeem voorzien van extra ZINK primer

Drukfilter voorzien

Hi connectivity (zonder abonnement)

