

Stockaanbieding ST720

DAF XG 480 FT - TraXon ADR AT+FL+EX2/3 - DAF Connect (36m)

Ordernummer: 915343

Chassisnummer: nn

Trekker New Generation DAF. Deze XF met 480 pk beschikt over de meest aantrekkelijke en onderscheidende vormgeving op de markt volledig in lijn met de nieuwe Europese richtlijn Masses & Dimentions. De New Generation DAF stelt een nieuwe norm op gebied van efficiency met een brandstofbesparing die dankzij super efficiënte drijflijnen kan oplopen tot 10%, de hoogste norm in veiligheid voor de chauffeurs en zijn medeweggebruikers en tenslotte, een ongekend chauffeurscomfort.



*Afbeeldingen ter illustratie

Garage H. Aerts

Rijksweg 64
2880 Bornem
03/889.39.68

Garage H. Aerts

Blarenberglaan 2A
2800 Mechelen
015/28.60.50

D.T.T.S.

Hoogveld 99
9200 Dendermonde
052/25.80.30

Voertuigspecificatie

Cabine-exterieur

Luxe cabine voor de XG serie, met ongeëvenaarde aerodynamica. Een grote en diepe aan de zijkant gebogen voorruit voor het beste direct zicht. De cabine is bijzonder comfortabel voor rijden, wonen en slapen met een ongekende ruimte en praktische indeling.

Stalen bumper in drie delen overtrokken kunststof huid

Luchtgeveerde cabine-ophanging met geïntegreerde schokdempers

Doorschijnende externe zonnepaneel

LED koplampen met Lexan lenzen **en in bumper gemonteerde mistlampen**

LED-dagverlichting met aan elke zijde 4 LED's in koplamp **LED Skylights, de twee units zijn met elkaar verbonden door een horizontale zilveren strip voor een unieke uitstraling.** Dag- en markeerverlichting zijn aan van zodra motor draait

Dashboardschakelaar en bedrading inclusief connectoren A229 en A230 voor gemakkelijk monteren van twee LED-werklampen op de achterwand van de cabine. De twee werklampen worden achteraf gemonteerd

Vorbereiding voor eenvoudige montage van LED- of halogeen zwaailichten aan de linker- en/of rechterkant van het cabinedak (vóór) en in de grille

Zwarte portiergreep; sierrand portiergreep in cabinekleur. Sleutelgat in de portiergreep aan de chauffeurszijde om het portier handmatig te vergrendelen en ontgrendelen. De gestroomlijnde zijwand van de cabine is uitgevoerd in cabinekleur

Gelaagde voorruit met dubbellaags veiligheidsglas, enkellaags gehard veiligheidsglas portieren

Elektrische afstelling van de hoofd- en groothoekspiegels

DAF-hoekzicht camera, display gemonteerd A-stijl voor een sterk verbeterde veiligheid en aerodynamica

Centrale portiervergrendeling met controlefunctie voor buitenverlichting, inclusief 2 afstandsbedieningen met snake blade sleutelbaard met inklapfunctie

Aërodynamica

Verstelbare dakspoiler, van het midden tot dak einde

Fenders met verlengstuk voor optimale stroomlijn tussen cabine, side-skirts en chassis

Side-skirts

Cabine-interieur

Zwart stuurwiel met zilveren accenten en 'soft grip' afwerking, volledig afstelbaar naar voor en achter met mechanische blokkering

Kleur afwerking cabine-interieur "Exclusive"

Afwerking dashboard: Plateau - het dashboard loopt naar beneden richting de voorruit voor een beter zicht op de weg. Het middengedeelte heeft een horizontale afwerking, die voor diverse doeleinden kan worden gebruikt

Decoratie cabine-interieur: Argenta. Het bevat exclusieve zilveren haptische accenten. Een stijlvolle zilveren lijn over het hele dashboard en het portierpaneel op het niveau van de portiergreep is inbegrepen

Deurbekleding van zacht geweven stof

Luchtgeveerde chauffeursstoel Luxury Air met geïntegreerde hoofdsteun, driepuntveiligheidsgordel, extra vering demping, lendensteun en tweetraps stoelverwarming

Armsteun aan beide zijden chauffeursstoel

Inklapbare cinema-bijrijderstoel met tafelfunctie

Verstelbare armsteun aan beide zijden van de bijrijdersstoel

Uittrekbare dashboardtafel boven aan de middenconsole

Opbergbak met lade in dashboardmiddenconsole

Koelkast en opberglade onder het onderbed

Vorbereiding voor luchtpistool

Schuimrubbermatras dikte 150mm

Bovenbed gebruikt als bagagedrager met een net over volle breedte, geen matras meegeleverd

Gordijnen voor de voorruit, zijruiten en slaapruijme

Vangnet bij het bovenste bed of bagagedrager

LED interieurverlichting

Automatische temperatuurregeling en airco met luchtrecirculatie

Standverwarming water-lucht 3.8kW met restwarmtepomp.

Pollenfilter met actieve koolstof tegen uitlaatgassen

Glazen dakluik met elektrische bediening

Elektrische raambediening

Accessoire voeding naar dakconsole en centrale kast

Omvormer 12V/20A, 24V/2x5A

ECAS-afstandsbediening met verlichte toetsen voor diverse functies, waaronder geheugentoetsen

Garage H. Aerts

Rijksweg 64
2880 Bornem
03/889.39.68

Garage H. Aerts

Blarenberglaan 2A
2800 Mechelen
015/28.60.50

D.T.T.S.

Hoogveld 99
9200 Dendermonde
052/25.80.30

Bodemplaat onder het voertuig voor optimale aerodynamische stroomlijn

Kleuren

Cabine, Dakspoiler, Fenders, Side-skirts: Crystal White E1980WHTe

Koplamppaneel en bumper: Crystal White E1980WHTe

Onderste cabinetrede Crystal White E1980WHTe

Spiegelkappen : Crystal White E1980WHTe

Opstaptreden en wing: Crystal White E1980WHTe

Chassiskleur: Grijs

Communicatie en rijmanagement

Universele FMS-connector met bedrading voor montage van extra display in dashboardzijpaneel

DAF connect (online fleet managementsysteem)

Vorbereiding voor communicatie Duitse tolsysteem

Digitale Tachograaf VDO DTCO met GNSS-ontvanger en speciale communicatie-eenheid voor kort bereik (DSRC)
Instelling snelheidsbegrenzer 85km/h-89,5km/h std.

DAF Infotainment System: Exclusive - omvat een extra 10,1' touchscreen voor audio en infotainment, inclusief een 8' tablet voor 'connected' trucknavigatie en toegang tot door DAF goedgekeurde apps van derden, bijv. voor de integratie van een wagenparkbeheersysteem. Een FM/DAB/DAB+-radio is in het systeem geïntegreerd, evenals streaming-functies via USB en Bluetooth. Het Luxury-luidsprekersysteem bestaat uit vijf luidsprekers: twee basluidsprekers in de portierpanelen (één in elk portier), twee tweeters op de A-stijl en een luidspreker met een volledig frequentiebereik in het midden van het dashboard

Standaard antennes: AM/FM/DAB/DAB+-radiofrequenties, 2x mobiel voor gebruik door mobiele telefoons, GNSS voor locatiedoeleinden. Additioneel: CB-antenne

ACC met FCW en AEBS-3 (Advanced Emergency Braking System). ACC kan afstand tot voorligger aanhouden; FCW en AEBS helpen bij voorkomen of beperken van een dreigende botsing door te waarschuwen en indien nodig de remmen te activeren

Driver Performance Assistant

Draadloze oplader voor Qi-certified apparaten max 180x100mm

Wielophanging en assen

Vooras 1, 8000 kg, bandenlastindex 156

Achteras 1, 13000 kg, bandenlastindex 149

Vooras, type 163N. Paraboolveringconstructie, met schokdempers en stabilisatorstang. Max. belasting 7,5 t.

Achterwielophanging met stabilink en stabilisatorfunctie

Aangedreven achteras met enkele reductie, type SR1344,

Elektronisch geregelde luchtvering met 4 luchtbalgen,

incl. schokdempers en stabilisator. Max. belasting 13 t

Wielen en banden

Vooras bandenmaat 385/65R22,5 KMAXS2

Achteras bandenmaat 315/70R22,5 KMAXD2

Zonder reservewiel

Leverancier Goodyear

Bandenspanningsindicatiesysteem

Stalen schijfwielen zilvergrijs

Stalen wielbeschermingsringen zilvergrijs op stuuras

Aandrijflijn

MX-13-motor, 6-cilinderdieselmotor, 12,9 liter.

Vermogen 355 kW (483 pk) bij 1600 omw/min.

Max. koppel 2500 Nm bij 900-1125 omw/min.

Uitlaatemissie Euro 6, OBD conform vereisten Euro VI stap E

Eco-Performance, tijdelijk uitschakelen zuinige instelling

Motor afzetten na 5 min stationair draaien

TraXon-versnellingsbak, 12 versnellingen, inclusief

FastShift, EcoRoll en Hill Start Aid

Hill Start Aid (HSA)-functie

Manoeuvreermodus voor maximale controle

Achterasverhouding 2,38

Met mechanische differentieelblokkering

Antislipregelingssysteem (ASR)

Remsysteem

Versterkte motorrem MX Engine Brake

Geventileerde schijfremmen voor en achter

Remprestatiebewaking bedrijfsremmen

PTO

Bed. analoge versn.bak-PTO, zonder 1e versn.bak-PTO

Elektrische installatie

Dynamo 130 A, accu's 2x 210 Ah AGM

Geen bewaking van het accuvermogen

Garage H. Aerts

Rijksweg 64
2880 Bornem
03/889.39.68

Garage H. Aerts

Blarenberglaan 2A
2800 Mechelen
015/28.60.50

D.T.T.S.

Hoogveld 99
9200 Dendermonde
052/25.80.30

Veiligheid en beveiliging

Lane Departure Warning System

Electronic Vehicle Stability Control

Achteruitrijsignalering met annuleringschakelaar

Basis startblokkering met blokkering van brandstof-inspuiting en onderbreking van het startmotorcircuit

ADR certificaat voor AT,FL,EX2 en EX3 exclusief

ADR materiaal

Chassis

Wielbasis 4,00 m / achteroverbouw 0,75 m

Langsliggerhoogte 260 mm, dikte 6,0 mm

Standaard opstelling van chassiscomponenten

Uitlaatmonding naar rechterzijde van het voertuig

EAS-unit en horizontale accubak geplaatst aan de rechterzijde van het chassis

Tank voor Ad Blue van 80 liter, geplaatst boven linkerspatscherm

Aluminium brandstoftank 845 liter linkerzijde chassis

Onderrijbeveiliging vóór (FUP) - EU-richtlijn 2000/40/EEC

Bordes extra lang met opstap aan linkerzijde

Driedelige thermoplastische spatborden achter

Antispatwatermatten in de spatborden (91/226/EEC)

Twee wielkeggen in de achteroverbouw chassis

LED werkklamp achter de cabine

Achterlichten met LED's

Volgwagenuitrusting

Zonder trekrichting achter

Koppelschotel Jost JSK 37 CW , gietijzer, **onderhoudsarm**

150+40mm, D152-20t, KA maat 520mm

Pneumatische aansluiting van het palm-type

Elektrische volgwagenaansluiting 24v met 15polige

stekkerdoos gesplit naar 2x 7p en extra 7 polig aansluitpunt

EBS systeem

Opbouw en voorbereidingen

Vorbereiding voor aftermarketschakelaars, voorziet in een applicatieconnector in het chassis (A212) en een kabelboom tussen deze applicatieconnector en de chassismodule achter.

Extra reservebedrading voor applicatieconnector chassis (optie 06692) met 4 extra draden in de dakconsole en 5 extra reservedraden in het dashboard

Extra verlichtingsconnector in het chassis

Totaal voertuiggewicht en treingewicht

Chassisgewicht-gerelat. Techn. GVM max. 20500 kg

Aandrijflijn-gerelateerd technisch GCM max. 50000kg

Typeplaatje EU standaard

Toepassingscondities

Applicatieklasse 0

Standaard geluidsniveau

Gemiddelde klimatologische omstandigheden -12°/+38°

Verwarmde waterafscheider met voorfilter

Luchtinlaat voor onder de cabine

Zonder anti-stof schild

Service en onderhoud

1 jaar volledige voertuigarantie (excl. slijtagedelen)

1 jaar pechverhelping

2^e & 3^e jaar drijflijngarantie zonder km limiet

NTS & ITS service

Verlengd service interval

Minimale gereedschapset

Geen krik

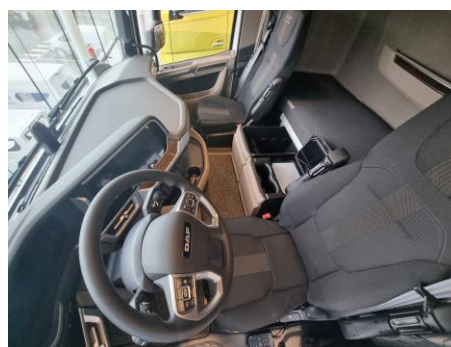
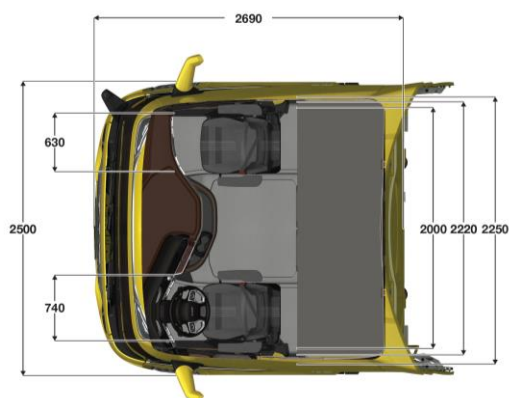
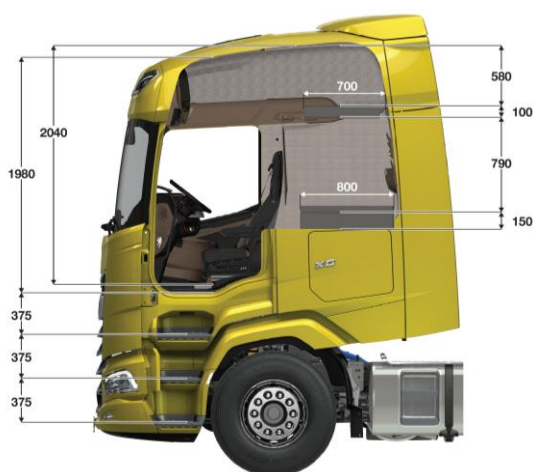
30l brandstof

Dealeropties

Afleveringskit inclusief alle wettelijk materiaal voor FT
Vloeistoffenkit inclusief motorolie, Ad Blue en
sproeiervloeistof
Ijken van tachograaf en begrenzer
Voertuig aanbieden op technische controle
Stoffen mattenset inclusief tunnelmat
ADR materiaal niet inbegrepen

Aansluiting vaste inbouw OBU B
Gratis chauffeursvest
Postbehandeling van de nummerplaat
Professionele DAF Vehicle hand over aan uw chauffeur
Gratis voucher "DAF Certified Drive ECO Training"*
*Geldig voor code 95

Graag maken wij u een prijsofferte op maat voor alle andere mogelijke truckaccessoires of toebehoren. Deze worden vakkundig ingebouwd door onze nieuwbouwafdeling.



Garage H. Aerts

Rijksweg 64
2880 Bornem
03/889.39.68

Garage H. Aerts

Blarenberglaan 2A
2800 Mechelen
015/28.60.50

D.T.T.S.

Hoogveld 99
9200 Dendermonde
052/25.80.30