

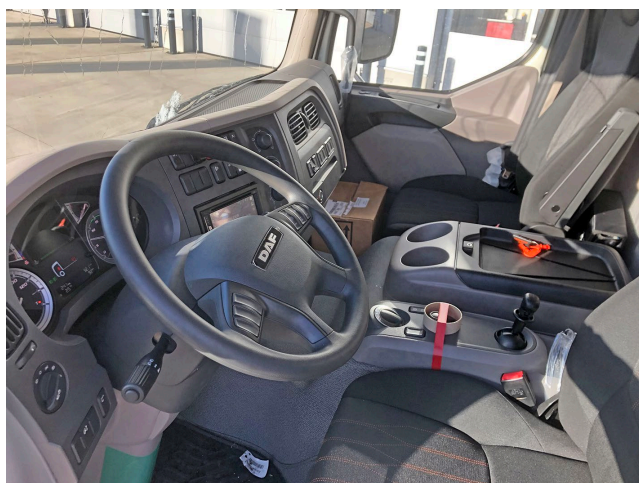
STOCKAANBIEDING ST774

**DAF LF 230 - FA 4x2 Day Cab - 12T - Powerline - Connect(36m)
Gesloten Plywood opbouw Carr. Veekemans 7300mm, laadbrug 2T
2000mm platform**

Ordernummer: 17553

Chassisnummer: 0L535475

Deze LF met 230 pk sterke motor is voorzien van een ZF Powerline automatische versnellingsbak, Luxe chauffeursstoel, zonneklep, manuele airconditioning en Pioneer Trucknavigatie voor meer rijcomfort. Verder is deze ook voorzien van brandstofbesparende dakspoiler en fenderkit.



Garage H. Aerts

Rijksweg 64
2880 Bornem
03 889 39 68

Garage H. Aerts

Blarenberglaan 2A
2800 Mechelen
015 28 60 50

D.T.T.S.

Hoogveld 99
9200 Dendermonde
052 25 80 30

DAF

Aerts Trucks nv

Rijksweg 64
2880 Bornem
03 889 39 68
www.aertstrucks.be

Cabine-exterieur

Day Cab met stalen bumper, getint glas en elektrische ruitbediening. Hoofdspiegels en groothoekspiegels elektrisch verwarmd. Cabinebreedte 2130 mm.

Onderhoudsvrije 4-punts mechanische cabine-ophanging met geïntegreerde schokdempers.

Doorschijnende externe zonnekap boven de voorruit, groene kleur.

Bi-reflector halogeen koplampen met slagvaste Lexan-lenzen.

Lichtbundel van koplamp voor rechts verkeer.

Dagverlichting.

In bumper gemonteerde mistlampen.

Groen getint glas.

Hoofdspiegel en groothoekspiegel aan chauffeurszijde en bijrijderszijde. Trottoirspiegel aan bijrijderszijde.

Elektrische afstelling van de hoofdspiegels.

Spiegelsteunen voor opbouwbreedte 2,50 - 2,60 m.

Frontzichtspegel als bedoeld in EU-richtlijn 2003/97/EC voor het gezichtsveld naar voren.

Centrale portiervergrendeling met controlefunctie voor buitenverlichting. Inclusief 2

afstandsbedieningen en 3 sleutels met transponder.

3

Aerodynamica

Verstelbare dakspoiler met vormgeving voor aerodynamische stroomlijn tussen cabine en opbouw.

Lange fenders.

Kleuren

Cabinekleur: H3279WHITE

Koplamppaneel en bumper in cabinekleur.

Opstaptreden en wing Stone Grey.

Kleur dakspoiler: Brilliant White.

Kleur van fenders: Brilliant White.

Chassiskleur grijs.

Cabine-interieur

Stuur links.

Zwart stuurwiel met 'soft grip'-afwerking.

Hoekinstelling van stuurkolom met mechanische blokkering.

Luxe luchtgeveerde chauffeursstoel met verstelbare demper en pneumatische lendensteun.

Stoelkussenverwarming. Geïntegreerde hoofdsteun. Driepuntsgordel. Stoelbekleding velours.

Armsteun aan de chauffeursstoel.

Vaste bijrijdersstoel met geïntegreerde hoofdsteun en driepuntsgordel. Stoelbekleding velours met vinyl aan de achterzijde.

Verstelbare armsteun aan de binnenzijde van de bijrijdersstoel.

Veiligheidsgordels, zwart.

Opbergbak op de motortunnel.

Handbediende airco met luchtrecirculatie.

Elektrische raambediening.

Omvormer 24V naar 12V, 15A, 180W.

Communicatie en rijmanagement

Universele FMS (wagenparkbeheersysteem)-connector met bedrading, voor het lezen van informatie zoals gedefinieerd in de FMS-standaard van de truckfabrikanten.

DAF Connect is een online fleet managementsysteem dat inzicht geeft in relevante informatie over de truck, chauffeur en locatie.

Snelheidsmeter met schaalverdeling in km/h.

Instelling snelheidsbegrenzer 85 km/h standaard.

Door de tolerantie is een maximale voertuigsnelheid van 88,5 km/u mogelijk.

Vorbereiding voor DAB- of DAB+-ontvangst van radiofrequenties, bestaande uit een AM/FM/DAB/DAB+/GSM-combiantenne aan de chauffeurszijde, die is aangesloten op het dashboardpaneel. Luidsprekersysteem met 2 luidsprekers.

Garage H. Aerts

Rijksweg 64
2880 Bornem
03 889 39 68

Garage H. Aerts

Blarenberglaan 2A
2800 Mechelen
015 28 60 50

D.T.T.S.

Hoogveld 99
9200 Dendermonde
052 25 80 30

DAF

Aerts Trucks nv

Rijksweg 64
2880 Bornem
03 889 39 68
www.aertstrucks.be

Combi-antenne voor AM/FM, GSM en GPS. GSM-bereik 900 MHz, 1800 MHz en GRPS.

Driver Performance Assistant (DPA). Interactief programma dat de chauffeur ondersteunt bij het bereiken van de meest zuinige rijstijl. De DPA-informatie wordt weergegeven op het 5-inch TFT-kleurenscherm in het instrumentenpaneel.

Veiligheid en beveiliging

Lane Departure Warning System om onbedoeld wisselen van rijstrook door vermoeidheid van de chauffeur of afleiding te voorkomen en als effectief hulpmiddel bij het rijden bij slecht zicht.

Electronic Vehicle Stability Control-systeem (VSC) ter verbetering van de actieve rijveiligheid. Verbeterde koersstabiliteit (scharen bij over-/ondersturen) en extra roll-overbeveiliging.

Akoestisch waarschuwingssignaal bij achteruitrijden, met annuleringschakelaar.

Basis startblokkering met blokkering van brandstofinspuiting en onderbreking van het startmotorcircuit.

Wielophanging en assen

Vooras, type F48. Paraboolveringconstructie, met schokdempers en stabilisatorstang. Max. belasting 4,5 t.

Aangedreven achteras met enkele reductie, type SR8.22, met elektronisch geregelde luchtvering met 2 luchtbalgen, inclusief schokdempers en stabilisator. Max. belasting 8,5 ton.

Wielen en banden

Vooras(sen): bandenmaat 245/70R17,5, wielmaat 17,5 x 6,75.

Aangedreven achteras(sen): bandenmaat 245/70R17,5, wielmaat 17,5 x 6,75.

Leverancier Goodyear.

Bandenspanningsindicatiesysteem. Het systeem bewaakt snelheidsverschillen tussen de wielen onderling. Waarschuwingen over de bandenspanning worden

weergegeven op het LCD-scherm in het instrumentenpaneel.

Stalen schijfwielen, zilvergrijs.

Wielbeschermingsringen met open middengedeelte, kleur zilvergrijs (RAL 9006).

Vooras: bandenmaat 245/70R17.5, Goodyear type KMAXS, belastingsindex 136/134, snelheidsindex M, toepassing Sturen - regionaal. Bandenlabel: rolweerstand D - grip op nat wegdek B - geluid 70 dB(A), categorie A. Aangedreven achteras: bandenmaat 245/70R17.5, Goodyear type KMAXD, belastingsindex 136/134, snelheidsindex M, toepassing Tractie - regionaal. Bandenlabel: rolweerstand D - grip op nat wegdek B - geluid 71 dB(A), categorie A. Reservewiel niet van toepassing.

Aandrijflijn

PX-7-motor, 6-cilinderdieselmotor, 6,7 liter.

Vermogen 167 kW (227 pk) bij 1900 omw/min. Max. koppel 890 Nm bij 1000-1700 omw/min.

Uitlaatemissie Euro 6.

Motor afzetten na 5 minuten stationair draaien.

Autom. versnellingsbak PowerLine, 8 versnellingen.

Automatische versnellingsbak PowerLine met overdrive 8AP1000, overbrengingsverhouding 4,89-0,64, 8 versnellingen.

Achterasverhouding 3,73.

Het ASR-systeem (antislipregeling) voorkomt dat de aangedreven wielen slippen tijdens het accelereren bij het wegrijden en helpt het voertuig stabiel te blijven op kritische wegoppervlakken.

Boorddiagnosesysteem (OBD) conform vereisten Euro VI stap E.

Remsysteem

Uitlaattrem. Functie geïntegreerd in elektronisch remsysteem. Bij inschakeling met stuurwielchakelaar werkt de uitlaattrem wanneer het gaspedaal wordt losgelaten.

Parkeerrembediening.

Garage H. Aerts

Rijksweg 64
2880 Bornem
03 889 39 68

Garage H. Aerts

Blarenberglaan 2A
2800 Mechelen
015 28 60 50

D.T.T.S.

Hoogveld 99
9200 Dendermonde
052 25 80 30



DAF

Aerts Trucks nv

Rijksweg 64
2880 Bornem
03 889 39 68
www.aertstrucks.be

Chassis

Wielbasis 5,00 m / achteroverbouw 2,83 m.

Langsliggerhoogte 210 mm, dikte 6,0 mm. Zonder binnenversterking.

Standaard opstelling van chassiscomponenten.

EAS-unit en uitlaatmonding rechts naar achteren aan de rechterzijde van het chassis.

Accubak aan de linkerkant. Geen reservewieldrager.

Kunststof brandstoftank 185 liter.

Brandstoftank aan de linkerkant van het chassis.

Tank voor AdBlue® 55 liter, geplaatst aan de rechterzijde van het chassis.

Vuldop zonder vergrendeling voor tank voor AdBlue®.

Onderrijbeveiliging vóór (FUP), conform de EU-richtlijn 2000/40/EEC.

Antispatwatermatten in de spatschermen, conform de richtlijn 91/226/EEC.

Tijdelijke achterlichtsteunen.

Achterlichtenheid met lampen.

Volgwagenuitrusting

Typeplaatje-gerelateerd solowerk, volgwagen tot 3500 kg.

Indien van toepassing boltrekhaak door opbouwer te voorzien.

Sluitbalk.

Elektrische volgwagenaansluiting 24V met twee 7-polige stekkerdozen. Er is een extra 7-polig aansluitpunt aangebracht om het EBS-systeem van de aanhanger of oplegger aan te sluiten.

Opbouw en voorbereidingen voor het opbouwen

Connector voor analoge motortoerentalregeling op het schutbord van het cabinefront (2B). Regelfuncties voor motortoerentalafstelling en selectie geprogrammeerd toerental. Starten/stoppen van de motor op afstand is niet inbegrepen.

Applicatieconnector voor laadklepbediening op het chassis (A088). Elektrische signalen voor - cabinekantelmechanisme vergrendeld- en -motor

draait-. Voeding 24 V, na contact.

Reservebedrading naar het dashboard.

Bevat dashboardindicaties voor -laadklepbediening actief- en -laadklep omlaag- en een signaal voor startmotorblokkering met niet-gesloten laadklep.

Los leverbare kabelboom met LED-zijmarkeringslichten.

Opbouwbevestiging BAM 1, met consoles type B - levering losse items. Vanaf productieweek 2019-45 worden de eerste consoles (het dichtst bij de cabine) voorgemonteerd aan beide zijden van het chassis.

24V-accessoirevoeding

Dynamo 100 A, accu's 2x 175 Ah.

Totaal voertuiggewicht en treingewicht

Chassisgewicht-gerelat. techn. GVM max. 11990 kg.

Aandrijflijn-gerelateerd max. GCM 20000 kg.

Typeplaatje EU.

Toepassingscondities

Toepassingsklasse 0 omvat West-Europa, behalve Verenigd Koninkrijk en Ierland.

Standaard geluidsniveau.

Gemiddelde klimatologische omstandigheden, geen temperaturen onder minus 12 graden Celsius.

Maximale omgevingstemperatuur 38 graden.

Vochtafscheider met een filterelement van 30 micrometer en een verwarmde filterkolf.

Statuspaneel met aftapwaarschuwing op het dashboard.

Luchtinlaat hoog, achter cabine.

Garage H. Aerts

Rijksweg 64
2880 Bornem
03 889 39 68

Garage H. Aerts

Blarenberglaan 2A
2800 Mechelen
015 28 60 50

D.T.T.S.

Hoogveld 99
9200 Dendermonde
052 25 80 30



DAF

Aerts Trucks nv

Rijksweg 64
2880 Bornem
03 889 39 68
www.aertstrucks.be

Service en onderhoud

Warranty Plus - Aandrijflijn, omvat 1 jaar volledige voertuigarantie op het voertuig zoals het wordt geleverd door de OEM (excl. echte slijtdelen), 2e en 3e jaar op aandrijflijn, geen km-limiet en 1 jaar op pech.

ITS service.

Aflevering voertuig

Typegoedkeuring voor complete voertuigen (WVTA) voor de Europese Unie.

Standaardgereedschapsset bestaande uit een bedieningshendel 750 mm, een wielmoersleutel 30/32 mm, een ringsleutel 30 mm, een 800 mm lange draaipijp, een steeksleutel 24/27 mm, een T20- en T30/T45-torxsleutel en een sleepkoppeling met penkoppeling. Aflevering voertuig met 30 liter extra brandstof.

Dealeroptie

Afleveringskit inclusief alle wettelijk materiaal voor FA

Ijken van tachograaf en begrenzer

Voertuig aanbieden op technische controle

Pioneer trucknavigatie dubbel DIN, DAB-radio, MP3 speler, Bluetooth, geen stuurwielbediening

Vloeistoffenkit inclusief motorolie, Ad Blue en sproeiervloeistof

Stoffen mattenset

Aansluiting vaste inbouw OBU B

Gratis chauffeursvest

Postbehandeling van de nummerplaat

Professionele DAF Vehicle hand over aan uw chauffeur

Gratis voucher "DAF Certified Drive ECO Training"* geldig voor code 95

Plywood opbouw Carr. Veekemans voorzien van Dhollandia laadbrug 2t

Wanden plywood 20mm

Lengte inwendig 7300mm

Breedte uitwendig 2550mm

Hoogte doorgang achterkader 2400mm

Zijdeur rechts achteraan breedte 1000mm hoogte 2000mm

Laadbrug Dhollandia type DH/LM hefvermogen 2.000kg, Alu platform hoogte 2000mm

Laadbrugplatform dichtgemaakt tussen de liggers Binnen- en buitenbediening, wimpels, reflecterende panelen en alu bescherm strips

Rolstops 2-delig in het laadplatform

Boven laadbrugplatform topklep voorzien twee gasveren Twee rijen bindrails links en rechts op 700 & 1400mm center rail

Dak alu omegaprofielen lichtdoorl. polyester vel 2mm

Fietsbescherming in geanodiseerde alu, vast

Hoogwaardige anti slip platenvloer "Delegnit 25mm"

Kopschot Plywood 20mm versterkt met L profiel onderaan en in de hoeken, alu stootplint 300mm zijwanden

Twee Led binnen lichten

Laadbak & laadklep geschilderd in cabine kleur, grondraam in grijze chassiskleur, laadbrug in galva afwerking af Dhollandia

Ronde PVC spatborden voorzien spatlappen "Clear pass"

Breedtelichtjes op achterkader, twee boven en twee onder

Contourmarkering

Certificaat XL Ladingzekering

Garage H. Aerts

Rijksweg 64
2880 Bornem
03 889 39 68

Garage H. Aerts

Blarenberglaan 2A
2800 Mechelen
015 28 60 50

D.T.T.S.

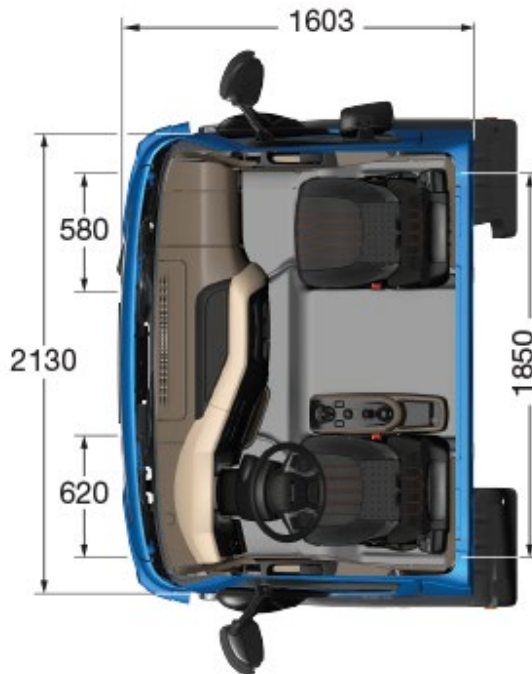
Hoogveld 99
9200 Dendermonde
052 25 80 30



DAF

Aerts Trucks nv

Rijksweg 64
2880 Bornem
03 889 39 68
www.aertstrucks.be



Garage H. Aerts

Rijksweg 64
2880 Bornem
03 889 39 68

Garage H. Aerts

Blarenberglaan 2A
2800 Mechelen
015 28 60 50

D.T.T.S.

Hoogveld 99
9200 Dendermonde
052 25 80 30