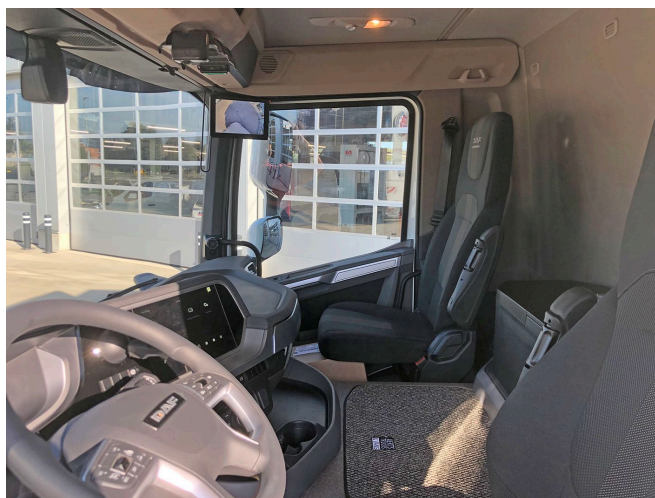


STOCKAANBIEDING ST845

DAF XD 340 FAN - 6x2 - TraXon - Luxury Version - DAF Connect (36m) plywood opbouw 8300 mm Carr. De Boeck – Vlamygrip (antislip) vloer Ordernummer: 959515 Chassisnummer: nn

Bakwagen New Generation DAF. Deze XD met 340 pk beschikt over de meest aantrekkelijke en onderscheidende vormgeving op de markt volledig in lijn met de nieuwe Europese richtlijn Masses & Dimensies. De New Generation DAF stelt een nieuwe norm op gebied van efficiency met een brandstofbesparing die dankzij super efficiency drijflijnen kan oplopen tot 10%, de hoogste norm in veiligheid voor de chauffeurs en zijn medeweggebruikers en tenslotte, een ongekend chauffeurscomfort. De XD kent zijn gelijke niet!

**Garage H. Aerts**Rijksweg 64
2880 Bornem
03 889 39 68**Garage H. Aerts**Blarenberglaan 2A
2800 Mechelen
015 28 60 50**D.T.T.S.**Hoogveld 99
9200 Dendermonde
052 25 80 30

Aerts Trucks nv

Rijksweg 64
2880 Bornem
03 889 39 68
www.aertstrucks.be

Cabine-exterieur

Luxe Day Cab met ongeëvenaarde aerodynamica voor zuinig rijden en lage CO₂-uitstoot. De grote en diepe voorruit, die aan de zijkanten gebogen is, in combinatie met grote zijruiten, biedt een onovertroffen direct zicht voor de chauffeur om de verkeersveiligheid te vergroten. Lengte cabine: 2030 mm; cabinebreedte: 2500 mm. Aantal cabine-opstaptreden: 2.

Voor een optimale luchtstroom onder het voertuig is een aerodynamische bodemplaat gemonteerd, waardoor de brandstofzuinigheid van het voertuig wordt verbeterd.

Onderhoudsvrije 4-punts mechanische cabine-ophanging met geïntegreerde schokdempers.

Vaste eerste cabinetrede met anti-slijpprofiel.

Doorschijnende externe zonnekap boven de voorruit, kleur: Midnight blue.

Bi-reflector LED-koplampen met slagvaste Lexan-lenzen.

Lichtbundel van koplamp voor rechts verkeer.

LED-dagverlichting is geïntegreerd in de koplampseenheden.

Deze zijn AAN wanneer de motor draait.

LED-koplampen en mistlampen in bumper.

Zwarte portiergreep en sierrand van de portierhandgreep.

De gestroomlijnde zijwand van de cabine is uitgevoerd in cabinekleur.

Gelaagde voorruit van dubbellaags veiligheidsglas.

Enkellaags gehard veiligheidsglas.

Hoofdspiegel en groothoekspiegel.

DAF-hoekzicht is een camerasysteem dat de vooruitkijk- en trottoirspiegel vervangt. Het systeem bestaat uit een slanke camera voor hoekzicht, die zich dicht onder de voorruit aan bijrijderszijde bevindt, en een display, gemonteerd op de A-stijl in de cabine. De camera biedt een breder gezichtsveld en verbeterde aerodynamica van de truck.

Centrale portiervergrendeling met controlefunctie voor buitenverlichting. Inclusief 2

afstandsbedieningen met geïntegreerde 'snake blade'-sleutelbaard met inklapfunctie en 1 extra sleutel met uitsluitend een transponder.

Extra, lagere ruit in het bijrijdersportier.

Vorbereiding voor een achteruitzichtcamera. Bevat alleen bedrading en connector. Camerabeelden worden weergegeven op het extra display in de dashboardvleugel.

Aerodynamica

Verstelbare dakspoiler voor optimale aerodynamische stroomlijn tussen cabine en opbouw of oplegger.

Hoogte van dakspoiler gemeten vanaf de onderste chassislangsligger tot de hoogste punt dakspoiler: tussen 2,80 en 3,13 meter.

Kleuren

Kleur onderste cabinetrede: Stone Grey.

Kleur dakspoiler: Crystal white.

Cabinekleur: E1980WHTE

Kleur van spiegelkappen: zwart.

Chassiskleur grijs.

Kleur van koplamppaneel: Crystal White.

Kleur van bumper: Crystal White.

Cabine-interieur

Stuur links.

Zwart stuurwiel met zilveren accenten en 'soft grip'-afwerking.

Kleur afwerking cabine-interieur: Luxury omvat een lichte interieurbekleding van de hemel- en de dakconsole. De portierpanelen en het gedeelte onder het dashboard zijn grijs.

Afwerking dashboard: Vision - het dashboard loopt naar beneden richting de voorruit voor een beter zicht op de weg. Het middengedeelte heeft een horizontale afwerking, die voor diverse doeleinden kan worden gebruikt.

Decoratie cabine-interieur: Hexagon. Accenten zijn in Facet Black.

Deurbekleding van zacht geweven stof.

Bekleding cabinewand textiel met geluiddempende binnenvoering.

De chauffeursstoel is bevestigd op de cabinevloer.

Chauffeursstoel met luchtvering - Luxury Air. Met hoge rugleuning met verstelbare schoudersteun.

Garage H. Aerts

Rijksweg 64
2880 Bornem
03 889 39 68

Garage H. Aerts

Blarenberglaan 2A
2800 Mechelen
015 28 60 50

D.T.T.S.

Hoogveld 99
9200 Dendermonde
052 25 80 30

Aerts Trucks nv

Rijksweg 64
2880 Bornem
03 889 39 68
www.aertstrucks.be

Tweetraps stoelverwarming. Bekleding Habsburg de voorzijde van de stoel, Corvinus voor de omranding en Habsburg Uni voor de randen.

Armsteun aan de chauffeursstoel.

Uittrekbare dashboardtafel boven aan de middenconsole.

Rolgordijn aan chauffeurszijde ter bescherming tegen zonlicht.

Inklapbare cinema-bijrijdersstoel. Bekledingsmateriaal: stof. De bijrijdersstoel is bevestigd op de cabinevloer.

Veiligheidsgordels, zwart.

Open opbergvak in de middenconsole.

De interieurverlichting van de cabine bestaat uit o.a. twee grote lampeenheden in het cabineplafond, die een breedstraler voor verlichting van de hele cabine, dimbare rode nachtrijverlichting en een spot voor de bestuurder bieden.

Automatische temperatuurregeling (ATC) en airconditioning. ATC handhaaft automatisch de cabinetemperatuur die door de bestuurder is ingesteld.

Pollenfilter met actieve koolstof om verkeers- en motoruitlaatgassen weg te nemen. Effectiviteit 85% voor deeltjes tot 0,5 µm en 98% voor deeltjes tot 10 µm.

Elektrische raambediening.

ECAS-afstandsbediening met verlichte toetsen voor diverse functies, waaronder vier geheugentoetsen voor vooraf ingestelde chassishoogtes.

Koelkast op de motortunnel, bereikbaar vanaf de bovenkant.

Restwarmtepomp.

Accessoirevoeding op het dashboard: 2x 12V/5A en één USB-A-aansluiting in de kleine opbergruimte in de middenconsole.

Communicatie en rijmanagement

Bedrading en connectoren voor eenvoudige installatie van een FMS-systeem (Fleet Management System), om informatie te lezen zoals gedefinieerd in de FMS-standaard van de truckfabrikanten op het extra display in het dashboardzijkpaneel.

DAF Connect is een online fleet managementsysteem dat inzicht geeft in relevante informatie over de truck, chauffeur en locatie.

Digitale (slimme) tachograaf VDO DTCO met GNSS-ontvanger (Global Navigation Satellite System) en speciale communicatie-eenheid voor kort bereik (DSRC), conform EU Annex 1C van tachograafwetgeving.

Instelling snelheidsbegrenzer voor cruisecontrol/gaspedaal: 90 km/u.

DAF Infotainment System: Luxury Plus - heeft een extra touchscreen van 10,1 inch voor audio- en infotainment-doeleinden, inclusief trucknavigatie via een DAF-navigatie-app en weblink. Een FM/DAB/DAB+-radio is in het systeem geïntegreerd, evenals streaming-functies via USB en Bluetooth. Het Luxury-luidsprekersysteem bestaat uit vijf luidsprekers: twee basluidsprekers in de portierpanelen (één in elk portier), twee tweeters op de A-stijl en een luidspreker met een volledig frequentiebereik in het midden van het dashboard.

Standaard antennes: AM/FM/DAB/DAB+-radiofrequenties, 2x mobiel voor gebruik door mobiele telefoons, GNSS voor locatiedoeleinden.

ACC (Adaptive Cruise Control) met FCW (Forward Collision Warning) en AEBS-3 (AEBS: Advanced Emergency Braking System). Met ACC kan een ingestelde afstand tot het voorliggende verkeer worden aangehouden; veiligheidssystemen FCW en AEBS helpen bij het voorkomen of beperken van de impact van een dreigende kop-staart-botsing door de chauffeur te waarschuwen en indien nodig de remmen te activeren.

Driver Performance Assistant (DPA). Interactief programma dat de chauffeur ondersteunt bij het bereiken van de meest zuinige rijstijl. De DPA-informatie wordt weergegeven op het 5-inch TFT-kleurenscherm in het instrumentenpaneel.

Draadloze oplader voor Qi-gecertificeerde apparaten met een maximale grootte van 180x100 mm.

Garage H. Aerts

Rijksweg 64
2880 Bornem
03 889 39 68

Garage H. Aerts

Blarenberglaan 2A
2800 Mechelen
015 28 60 50

D.T.T.S.

Hoogveld 99
9200 Dendermonde
052 25 80 30



DAF

Aerts Trucks nv

Rijksweg 64
2880 Bornem
03 889 39 68
www.aertstrucks.be

Veiligheid en beveiliging

Lane Departure Warning System om onbedoeld wisselen van rijstrook door vermoeidheid van de chauffeur of afleiding te voorkomen en als effectief hulpmiddel bij het rijden bij slecht zicht.

Electronic Vehicle Stability Control-systeem (VSC) ter verbetering van de actieve rijveiligheid. Verbeterde koersstabiliteit (scharen bij over-/ondersturen) en extra roll-overbeveiliging.

Akoestisch waarschuwingssignaal bij achteruitrijden, met annuleringschakelaar.

Basis motorstartblokkering.

City turn assist, voorbereid: voorbereiding voor een veiligheidssysteem dat een object of persoon aan bijrijderszijde van het voertuig detecteert en de chauffeur hierover informeert. De voorbereiding omvat af fabriek montage van de displayeenheid en de kabelbomen. De radarunit is inbegrepen, maar moet door een derde partij worden gemonteerd.

Wielophanging en assen

Voorastype 183N, 112 mm verticale doorzetting.

Paraboolvering met schokdempers en stabilisator.

Max. belasting 9,0 ton.

Aangedreven achteras en niet-aangedreven, gestuurde naloopas achter met elektronisch geregelde luchtvering, inclusief schokdempers en stabilisator. Aangedreven achteras, type SR1344 met enkele reductie en 4 luchtbalgen. Sleepas met 2 luchtbalgen. Max. belasting groep: 20,0 ton.

Aslast sleepas 8,0 t.

Aslastbegrenzer 11,5 t.

Automatische regeling voor het heffen van de voorloop- en/of sleepas(sen) wanneer de asbelasting op de aangedreven as mag worden gegeven. Het systeem werkt bij een voertuigsnelheid vanaf 4 km/h.

Paraboolvering vóór, bij reguliere rijhoogte.

Hefinrichting voor de gestuurde naloopas.

Wielen en banden

Vooras: bandenmaat 385/55R22.5, Goodyear type AFMAXS, belastingsindex 160/000, snelheidsindex K, toepassing Sturen - snelweg. Bandenlabel: rolweerstand A - grip op nat wegdek B - geluid 71 dB(A), categorie A.

Aangedreven achteras(sen): bandenmaat 315/70R22.5, wielmaat 22,5 x 9,00.

Leverancier Goodyear.

Stalen schijfwielen, zilvergrijs.

Wielbeschermingsringen met open middengedeelte, kleur zilvergrijs (RAL 9006).

Naloopas: bandenmaat 385/55R22.5, wielmaat 22,5 x 11,75.

Aangedreven achteras: bandenmaat 315/70R22.5, Goodyear type AFMAXD, lastindex 154/150, snelheidsindex L, toepassing Tractie - snelweg.

Bandenlabel: rolweerstand A - grip op nat wegdek C - geluid 73 dB(A), categorie A.

Vooras(sen): bandenmaat 385/55R22.5, wielmaat 22,5 x 11,75.

Naloopas: bandenmaat 385/55R22.5, Goodyear type AFMAXS, belastingsindex 160/000, snelheidsindex K, toepassing Sturen - snelweg. Bandenlabel:

rolweerstand A - grip op nat wegdek B - geluid 71 dB(A), categorie A.

Reservewiel niet van toepassing.

Aandrijflijn

MX-11-motor, 6-cilinderdieselmotor, 10,8 liter.

Vermogen 251 kW (341 pk) bij 1600 omw/min. Max.

koppel 1650 Nm bij 900-1400 omw/min.

Uitlaatemissie Euro 6.

Eco-performance: de instellingen van de schakelstrategie van een voertuig met Eco-prestaties zijn gericht op brandstofefficiëntie en rijeigenschappen. De brandstofzuinige instelling, die automatisch wordt geselecteerd, kan tijdelijk worden uitgeschakeld door op de knop Eco uit te drukken en het vermogen van de truck te vergroten.

Garage H. Aerts

Rijksweg 64
2880 Bornem
03 889 39 68

Garage H. Aerts

Blarenberglaan 2A
2800 Mechelen
015 28 60 50

D.T.T.S.

Hoogveld 99
9200 Dendermonde
052 25 80 30



DAF

Aerts Trucks nv

Rijksweg 64
2880 Bornem
03 889 39 68
www.aertstrucks.be

Achterasverhouding 3,70.

Motor afzetten na 5 minuten stationair draaien.
Geautomatiseerde versnellingsbak, TraXon, 12 versnellingen.
Geautomatiseerde versnellingsbak type TraXon 12TX1810, overbrengingsverhouding 12,92-0,77, 12 versnellingen.
Manoeuvrereemodus voor maximale controle: Als deze stand is geselecteerd, grijpt de koppeling geleidelijk aan in verhouding tot de bediening van het gaspedaal.
Wegrijhulp 13,0 t.
Software geautomatiseerde versnellingsbak geoptimaliseerd voor standaard transport. Versie bediening versnellingsbak: Full.
Het ASR-systeem (antislipregeling) voorkomt dat de aangedreven wielen slippen tijdens het accelereren bij het wegrijden en helpt het voertuig stabiel te blijven op kritische wegpervlakken.

Remsysteem

MX Engine Brake. Hydraulisch bediende luchtdrukrem geïntegreerd in de kleptuimelaargroep. De MX Engine Brake werkt gelijktijdig met de uitlaatrem, dat zorgt voor een hoge gecombineerde remkracht bij een laag motortoerental.

Pneumatische parkeerrembediening.
Tweecilinderdercompressor met verwarmde droger en Economy-modus.
Geventileerde schijfremmen voor en achter. Gescheiden luchtsysteem met elektronische regeling (EBS). Door motor aangedreven, watergekoelde compressor met automatische luchtverwarmde droger.

Chassis

Wielbasis 5,30 m / achteroverbouw 3,15 m.
Standaard opstelling van chassiscomponenten.
Horizontale uitlaatmonding aan de zijkant van de DPF/SCR-unit via een lage uitlaatlus.
Uitlaatmonding naar het midden van het voertuig.
Stalen luchtketels.
Brandstoftank aan de linkerzijde van het chassis.

**EAS-unit aan de rechterzijde van het chassis;
horizontale accubak en tank voor AdBlue® van 75 liter geplaatst aan de linkerzijde.
Aluminium brandstoftank 430 l links, hoogte 620 mm.
Langsliggerhoogte 310 mm, dikte 7,0 mm.
Doorlopende binnenversterking.**

Onderrijbeveiliging vóór (FUP), conform de EU-richtlijn 2000/40/EEC.
Antispatwatermatten in de spatschermen, conform de richtlijn 91/226/EEC.
Tijdelijke achterlichtsteunen.
Achterlichten met lampen. De achterlichten zijn AAN wanneer de motor draait.

Volgwegenuitrusting

Typeplaatje-gerelateerd solowerk, zonder volgwagen.
Chassisluitbalk met D-waarde 0.

Opbouw en voorbereidingen voor het opbouwen

Los leverbare kabelboom met LED-zijmarkeringslichten.
Applicatieconnector voor laadklepbediening op het chassis (A088). Elektrische signalen voor - cabinekantelmechanisme vergrendeld- en -motor draait-. Voeding 24 V, na contact. Reservebedrading naar het dashboard. Bevat dashboardindicaties voor Laadklepbediening actief en Laadklep omlaag en een signaal voor startmotorblokkering bij niet-gesloten laadklep.

Applicatieconnector chassis (A218). Reservebedrading naar het dashboard en de dakconsole.
Extra verlichtingsconnector in het chassis.
Chassis voorbereid voor standaardtoepassingen.
Standaard gatenpatroon voor opbouwbevestiging.

Garage H. Aerts

Rijksweg 64
2880 Bornem
03 889 39 68

Garage H. Aerts

Blarenberglaan 2A
2800 Mechelen
015 28 60 50

D.T.T.S.

Hoogveld 99
9200 Dendermonde
052 25 80 30



DAF

Aerts Trucks nv

Rijksweg 64
2880 Bornem
03 889 39 68
www.aertstrucks.be

24V-accessoirevoeding

Dynamo 130 A, accu's 2x 230 Ah.

Het systeem voor bewaking van het accuvermogen meet de spanning, stroomsterkte en temperatuur en geeft een indicatie van de laadtoestand. Wanneer het accuvermogen een kritiek niveau bereikt, wordt er een waarschuwing weergegeven om pech onderweg te voorkomen.

Totaal voertuiggewicht en treingewicht

Aandrijflijn-gerelateerd max. GCM 40000 kg klasse 3.
Chassisgewicht-gerelat. techn. GVM max. 28000 kg.

Toepassingscondities

Toepassingsklasse 0 omvat West-Europa, behalve Verenigd Koninkrijk en Ierland.

Standaard geluidsniveau.

Cabine-isolatie geschikt voor gematigde klimaatomstandigheden (weerpatronen blijven binnen redelijke grenzen).

Maximale omgevingstemperatuur 38 graden.

Op motor verwarmd brandstofvoorfilter met waterafscheider.
Luchtinlaat vóór, onder de cabine.

Service en onderhoud

Verlengd service-interval: motor uitgerust met een brandstoffilter met grotere capaciteit; in combinatie met motor MX-13: grotere hoeveelheid olie.

Warranty Plus - Voertuig, omvat 2 jaar volledige voertuiggarantie op het voertuig zoals het wordt geleverd door de OEM (excl. echte slijtdelen), geen km-limiet en 1 jaar op pech.

ITS service.

Aflevering voertuig

Typeplaatje standaard.

Typegoedkeuring voor complete voertuigen (WVTA) voor de Europese Unie.

Minimale gereedschapsset bestaande uit een bedieningshendel 750 mm, een wielmoersleutel 30/32 mm, een 800 mm lange draaipijp, een T20- en T30/T45-torxsleutel en een sleepkoppeling met penkoppeling.

Aflevering voertuig met 30 liter extra brandstof.

Dealeropties

Afleveringskit inclusief alle wettelijk materiaal voor FA

Vloeistoffenkit inclusief motorolie, Ad Blue en sproeiervloeistof

Ijken van tachograaf en begrenzer

Voertuig aanbieden op technische controle

Stoffen mattenset

Aansluiting vaste inbouw OBU B

Montage van de dakspoiler

Laadbrugbeveiligingsconnector aansluiten

Prewax beurt uitvoeren

Gratis chauffeursvest

Postbehandeling van de nummerplaat

Professionele DAF Vehicle hand over aan uw chauffeur

Gratis voucher "DAF Certified Drive ECO Training"*

***Geldig voor code 95-**

Garage H. Aerts

Rijksweg 64
2880 Bornem
03 889 39 68

Garage H. Aerts

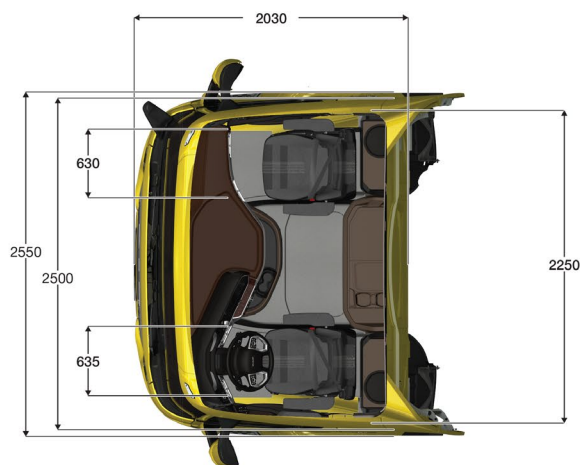
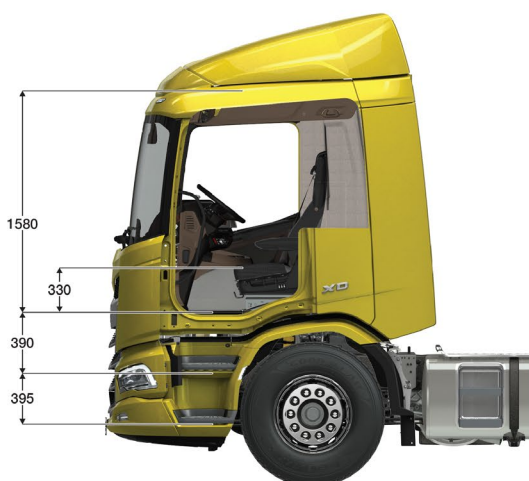
Blarenberglaan 2A
2800 Mechelen
015 28 60 50

D.T.T.S.

Hoogveld 99
9200 Dendermonde
052 25 80 30



DAF



Plywood opbouw Carrosserie De Boeck voorzien van Dhollandia laadbrug en Vlamygrip (antislip) vloer

Wanden plywood 20mm
Lengte inwendig 8300mm
Breedte uitwendig 2550mm
Hoogte doorgang achterkader 2500mm
Geen zijdeur
Laadbrug Dhollandia type DH/LM hefvermogen 2.000kg, stalen platform hoogte 2000mm
Laadbrugplatform dichtgemaakt tussen de liggers
Binnen- en buitenbediening, wimpels, reflecterende panelen en alu bescherm strips
Rolstops 2-delig in het laadplatform
Boven laadbrugplatform topklep voorzien twee gasveren
Twee rijen bindrails links en rechts

Dak alu omegaprofielen lichtdoorl. polyester vel 2mm
Fietsbescherming in geanodiseerde alu, opklapbaar
Hoogwaardige Wisatrans 27 mm Vlamygrip antislip vloer
Kopschot stalen traanplaat 3,5/5 mm hoog gelast
hulpframe, galvanische stootplint 300mm zijwanden
Twee Led binnen lichten
Laadbak, laadklep en profielen geschilderd in cabine kleur
E1980, grondraam en onderstel laadklep in grijze chassiskleur
Ronde PVC spatborden voorzien spatlappen "Clear pass"
Breedtelichtjes op achterkader, twee boven en twee onder
Contourmarkering
Certificaat XL Ladingzekering

Garage H. Aerts

Rijksweg 64
2880 Bornem
03 889 39 68

Garage H. Aerts

Blarenberglaan 2A
2800 Mechelen
015 28 60 50

D.T.T.S.

Hoogveld 99
9200 Dendermonde
052 25 80 30