

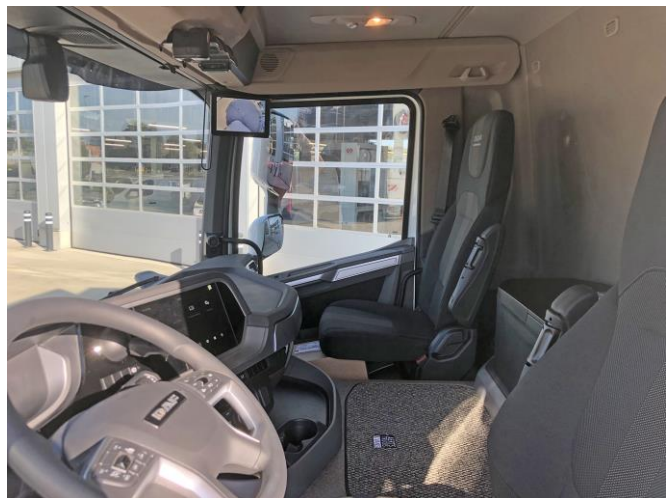
STOCKAANBIEDING ST835

DAF XD 340 FAN - 6x2 - TraXon - Luxury Version - DAF Connect (36m) plywood opbouw Carr. De Bruecker

Ordernummer: 267837

Chassisnummer: 0G513709

Bakwagen New Generation DAF. Deze XD met 340 pk beschikt over de meest aantrekkelijke en onderscheidende vormgeving op de markt volledig in lijn met de nieuwe Europese richtlijn Masses & Dimentions. De New Generation DAF stelt een nieuwe norm op gebied van efficiency met een brandstofbesparing die die dankzij super efficiency drijflijnen kan oplopen tot 10%, de hoogste norm in veiligheid voor de chauffeurs en zijn medeweggebruikers en tenslotte, een ongekend chauffeurscomfort. De XD kent zijn gelijke niet!



Foto's ter illustratie

Garage H. Aerts

Rijksweg 64
2880 Bornem
03 889 39 68

Garage H. Aerts

Blarenberglaan 2A
2800 Mechelen
015 28 60 50

D.T.T.S.

Hoogveld 99
9200 Dendermonde
052 25 80 30

Aerts Trucks nv

Rijksweg 64
2880 Bornem
03 889 39 68
www.aertstrucks.be

Cabine-exterieur

Luxe Day Cab met ongeëvenaarde aerodynamica voor zuinig rijden en lage CO₂-uitstoot. De grote en diepe voorruit, die aan de zijkanten gebogen is, in combinatie met grote zijruiten, biedt een onovertroffen direct zicht voor de chauffeur om de verkeersveiligheid te vergroten. Lengte cabine: 2030 mm; cabinebreedte: 2500 mm. Aantal cabine-opstaptreden: 2.

Voor een optimale luchtstroom onder het voertuig is een aerodynamische bodemplaat gemonteerd, waardoor de brandstofzuinigheid van het voertuig wordt verbeterd.

Onderhoudsvrije 4-punts mechanische cabine-ophang met geïntegreerde schokdempers.

Doorschijnende externe zonnekap boven de voorruit, kleur: Midnight blue.

Vaste eerste cabinetrede met anti-slijprofiel.

LED-koplampen en mistlampen in bumper.

Bi-reflector LED-koplampen met slagvaste Lexan-lenzen.

Lichtbundel van koplamp voor rechts verkeer.

LED-dagverlichting is geïntegreerd in de koplampenheden. Deze zijn AAN wanneer de motor draait.

Zwarte portiergreep en sierrand van de portierhandgreep. De gestroomlijnde zijwand van de cabine is uitgevoerd in cabinekleur.

Gelaagde voorruit van dubbellaags veiligheidsglas.

Extra, lagere ruit in het bijrijdersportier.

Enkellaags gehard veiligheidsglas.

Hoofdspiegel en groothoekspiegel.

DAF-hoekzicht is een camerasysteem dat de vooruitkijk- en trottoirspiegel vervangt. Het systeem bestaat uit een slanke camera voor hoekzicht, die zich dicht onder de voorruit aan bijrijderszijde bevindt, en een display, gemonteerd op de A-stijl in de cabine. De camera biedt een breder gezichtsveld en verbeterde aerodynamica van de truck.

Camera aan de achterkant van het voertuig voor zicht naar achteren. Camerabeelden worden weergegeven op het extra display in de dashboardvleugel dat onderdeel is van het DAF

Infotainment System: Luxury, Luxury Plus of Exclusive.

Centrale portiervergrendeling met controlefunctie voor buitenverlichting. Inclusief 2 afstandsbedieningen met geïntegreerde 'snake blade'-sleutelbaard met inklapfunctie en 1 extra sleutel met uitsluitend een transponder.

Aerodynamica

Verstelbare dakspoiler voor optimale aerodynamische stroomlijn tussen cabine en opbouw of oplegger. Hoogte van dakspoiler gemeten vanaf de onderste chassislangsligger tot de hoogste punt dakspoiler: tussen 2,80 en 3,13 meter.

Kleuren

Cabinekleur: E1980WHITE

Kleur onderste cabinetrede: Stone Grey.

Kleur van spiegelkappen: zwart.

Kleur dakspoiler: Crystal white.

Chassiskleur grijs.

Kleur van koplamppaneel: Crystal White.

Kleur van bumper: Crystal White.

Cabine-interieur

Stuur links.

Zwart stuurwiel met zilveren accenten en 'soft grip'-afwerking.

Kleur afwerking cabine-interieur: Luxury omvat een lichte interieurbekleding van de hemel- en de dakconsole. De portierpanelen en het gedeelte onder het dashboard zijn grijs.

Afwerking dashboard: Vision - het dashboard loopt naar beneden richting de voorruit voor een beter zicht op de weg. Het middengedeelte heeft een horizontale afwerking, die voor diverse doeleinden kan worden gebruikt.

Decoratie cabine-interieur: Hexagon. Accenten zijn in Facet Black.

Garage H. Aerts

Rijksweg 64
2880 Bornem
03 889 39 68

Garage H. Aerts

Blarenberglaan 2A
2800 Mechelen
015 28 60 50

D.T.T.S.

Hoogveld 99
9200 Dendermonde
052 25 80 30



DAF

Aerts Trucks nv

Rijksweg 64
2880 Bornem
03 889 39 68
www.aertstrucks.be

Deurbekleding van zacht geweven stof.

Bekleding cabinewand textiel met geluiddempende binnenvoering.

Chauffeursstoel met luchtvering - Luxury Air. Met hoge rugleuning met verstelbare schoudersteun.

Tweetraps stoelverwarming. Bekleding Habsburg de voorzijde van de stoel, Corvinus voor de omranding en Habsburg Uni voor de randen.

Armsteun aan de chauffeursstoel.

De chauffeursstoel is bevestigd op de cabinevloer. Inklapbare cinema-bijrijdersstoel. Bekledingsmateriaal: stof.

De bijrijdersstoel is bevestigd op de cabinevloer. Veiligheidsgordels, zwart.

Uittrekbare dashboardtafel boven aan de middenconsole.

Open opbergvak in de middenconsole.

Koelkast op de motortunnel, bereikbaar vanaf de bovenkant.

De interieurverlichting van de cabine bestaat uit o.a. twee grote lampeenheden in het cabineplafond, die een breedstraler voor verlichting van de hele cabine, dimbare rode nachtrijverlichting en een spot voor de bestuurder bieden.

Automatische temperatuurregeling (ATC) en airconditioning. ATC handhaaft automatisch de cabinetemperatuur die door de bestuurder is ingesteld.

Restwarmtepomp.

Pollenfilter met actieve koolstof om verkeers- en motoruitlaatgassen weg te nemen. Effectiviteit 85% voor deeltjes tot 0,5 µm en 98% voor deeltjes tot 10 µm.

Rolgordijn aan chauffeurszijde ter bescherming tegen zonlicht.

Elektrische raambediening.

Accessoirevoeding op het dashboard: 2x 12V/5A en één USB-A-aansluiting in de kleine opbergruimte in de middenconsole.

ECAS-afstandsbediening met verlichte toetsen voor diverse functies, waaronder vier geheugentoetsen voor vooraf ingestelde chassishoogtes.

Garage H. Aerts

Rijksweg 64
2880 Bornem
03 889 39 68

Garage H. Aerts

Blarenberglaan 2A
2800 Mechelen
015 28 60 50

Communicatie en rijmanagement

Bedrading en connectoren voor eenvoudige installatie van een FMS-systeem (Fleet Management System), om informatie te lezen zoals gedefinieerd in de FMS-standaard van de truckfabrikanten op het extra display in het dashboardzijpaneel.

DAF Connect is een online fleet managementsysteem dat inzicht geeft in relevante informatie over de truck, chauffeur en locatie.

Digitale (slimme) tachograaf Stoneridge SE5000 Connekt met GNSS-ontvanger (Global Navigation Satellite System) en speciale communicatie-eenheid voor kort bereik (DSRC), conform EU Mobiliteitspakket 1 zoals beschreven in de EU-tachograafwetgeving.

Instelling snelheidsbegrenzer voor cruisecontrol/gaspedaal: 90 km/u.

DAF Infotainment System: Luxury Plus - heeft een extra touchscreen van 10,1 inch voor audio- en infotainment-doeleinden, inclusief trucknavigatie via een DAF-navigatie-app en weblink. Een FM/DAB/DAB+-radio is in het systeem geïntegreerd, evenals streaming-functies via USB en Bluetooth. Het Luxury-luidsprekersysteem bestaat uit vijf luidsprekers: twee basluidsprekers in de portierpanelen (één in elk portier), twee tweeters op de A-stijl en een luidspreker met een volledig frequentiebereik in het midden van het dashboard.

Standaard antennes: AM/FM/DAB/DAB+-radiofrequenties, 2x mobiel voor gebruik door mobiele telefoons, GNSS voor locatiedoeleinden.

ACC met FCW en AEBS-3 (Advanced Emergency Braking System). ACC kan afstand tot voorligger aanhouden; FCW en AEBS helpen bij voorkomen of beperken van een dreigende botsing door te waarschuwen en indien nodig de remmen te activeren. Driver Performance Assistant (DPA). Interactief programma dat de chauffeur ondersteunt bij het bereiken van de meest zuinige rijstijl. De DPA-informatie wordt weergegeven op het 5-inch TFT-kleurenscherm in het instrumentenpaneel.

D.T.T.S.

Hoogveld 99
9200 Dendermonde
052 25 80 30

Aerts Trucks nv

Rijksweg 64
2880 Bornem
03 889 39 68
www.aertstrucks.be

Draadloze oplader voor Qi-gecertificeerde apparaten met een maximale grootte van 180x100 mm.

Veiligheid en beveiliging

Herkenning van de maximumsnelheid informeert de bestuurder over de maximaal toegestane snelheid, met behulp van kaartgebaseerde informatie en verkeersbordenherkenning via een camera aan de voorkant van het voertuig.

DAF Drowsiness Detection beoordeelt de alertheid van de chauffeur door middel van analyse van voertuigsystemen en waarschuwt de chauffeur indien nodig.

Lane Departure Warning System om onbedoeld wisselen van rijstrook door vermoeidheid van de chauffeur of afleiding te voorkomen en als effectief hulpmiddel bij het rijden bij slecht zicht.

Electronic Vehicle Stability Control-systeem (VSC) ter verbetering van de actieve rijveiligheid. Verbeterde koersstabiliteit (scharen bij over-/ondersturen) en extra roll-overbeveiliging.

Akoestisch waarschuwingssignaal bij achteruitrijden, met annuleringschakelaar.

Basis motorstartblokkering.

De wegrijhulp informeert de bestuurder over kwetsbare weggebruikers in het gebied voor de voorbumper en waarschuwt de chauffeur, indien van toepassing, om een botsing te voorkomen. Veiligheidssysteem dat een bewegend voorwerp aan bijrijderszijde van het voertuig detecteert en de bestuurder hierover informeert. Het systeem ondersteunt de chauffeur ook om botsingen met andere weggebruikers te voorkomen bij het wisselen van rijstrook.

Vorbereiding voor een alcoholslotsysteem.

Wielophanging en assen

Voorastype 183N, 112 mm verticale doorzetting. Paraboolvering met schokdempers en stabilisator. Max. belasting 9,0 ton.

Aangedreven achteras en niet-aangedreven, gestuurde naloopas achter met elektronisch geregelde luchtvering, inclusief schokdempers en stabilisator. Aangedreven achteras, type SR1344 met enkele reductie en 4 luchtbalgen. Sleepas met 2 luchtbalgen. Max. belasting groep: 20,0 ton.

Aslast sleepas 8,0 t.

Aslastbegrenzer 11,5 t.

Paraboolvering vóór, bij reguliere rijhoogte.

Hefinrichting voor de gestuurde naloopas.

Automatische regeling voor het heffen van de voorloop- en/of sleepas(sen) wanneer de asbelasting op de aangedreven as mag worden geheven. Het systeem werkt bij een voertuigsnellheid vanaf 4 km/h.

Wielen en banden

Vooras(sen): bandenmaat 385/55R22.5, wielmaat 22,5 x 11,75.

Aangedreven achteras(sen): bandenmaat 315/70R22.5, wielmaat 22,5 x 9,00.

Naloopas: bandenmaat 385/55R22.5, wielmaat 22,5 x 11,75.

Leverancier Goodyear.

Bandenspanningsbewaking.

Stalen schijfwielen, zilvergrijs.

Wielbeschermingsringen met open middengedeelte, kleur zilvergrijs (RAL 9006).

Vooras: bandenmaat 385/55R22.5, Goodyear type FMXSE (Energy), belastingsindex 160/000, snelheidsindex K, toepassing Sturen - lange afstand. Bandenlabel: rolweerstand B - grip op nat wegdek B - geluid 71 dB(A), categorie A - 3PMSF - M+S - RFID.

Aangedreven achteras: bandenmaat 315/70R22.5, Goodyear type FMXDE (Energy), belastingsindex 154/150, snelheidsindex L, toepassing Tractie - lange afstand. Bandenlabel: rolweerstand B - grip op nat

Garage H. Aerts

Rijksweg 64
2880 Bornem
03 889 39 68

Garage H. Aerts

Blarenberglaan 2A
2800 Mechelen
015 28 60 50

D.T.T.S.

Hoogveld 99
9200 Dendermonde
052 25 80 30



DAF

Aerts Trucks nv

Rijksweg 64
2880 Bornem
03 889 39 68
www.aertstrucks.be

wegdek B - geluid 74 dB(A), categorie A - 3PMSF - M+S - RFID.

Naloopas: bandenmaat 385/55R22.5, Goodyear type AFMAXS, belastingsindex 160/000, snelheidsindex K, toepassing Sturen - snelweg. Bandenlabel: rolweerstand A - grip op nat wegdek B - geluid 71 dB(A), categorie A. Reservewiel niet van toepassing.

Aandrijflijn

MX-11-motor, 6-cilinderdieselmotor, 10,8 liter. Vermogen 251 kW (341 pk) bij 1600 omw/min. Max. koppel 1650 Nm bij 900-1400 omw/min. Uitlaatemissie Euro 6.

Eco-performance: de instellingen van de schakelstrategie van een voertuig met Eco-prestaties zijn gericht op brandstofefficiëntie en rijeigenschappen. De brandstofzuinige instelling, die automatisch wordt geselecteerd, kan tijdelijk worden uitgeschakeld door op de knop Eco uit te drukken en het vermogen van de truck te vergroten.

Motor afzetten na 5 minuten stationair draaien. Geautomatiseerde versnellingsbak, TraXon, 12 versnellingen.

Geautomatiseerde versnellingsbak type TraXon 12TX1810, overbrengingsverhouding 12,92-0,77, 12 versnellingen.

Manoeuvrereermodus voor maximale controle: Als deze stand is geselecteerd, grijpt de koppeling geleidelijk aan in verhouding tot de bediening van het gaspedaal.

Wegrijphulp 13,0 t.

Software geautomatiseerde versnellingsbak geoptimaliseerd voor standaard transport. Versie bediening versnellingsbak: Full.

Achterasverhouding 3,70.

Het ASR-systeem (antislipregeling) voorkomt dat de aangedreven wielen slippen tijdens het accelereren bij het wegrijden en helpt het voertuig stabiel te blijven op kritische wegooppervlakken.

Remsysteem

MX Engine Brake. Hydraulisch bediende luchtdrukrem geïntegreerd in de kleptuimelaargroep. De MX Engine Brake werkt gelijktijdig met de uitlaatrem, dat zorgt voor een hoge gecombineerde remkracht bij een laag motortoerental.

Pneumatische parkeerrembediening.

Tweecilinderdercompressor met verwarmde droger en Economy-modus.

Geventileerde schijfremmen voor en achter. Gescheiden luchtsysteem met elektronische regeling (EBS).

Chassis

Wielbasis 5,30 m / achteroverbouw 3,15 m.

Langsliggerhoogte 310 mm, dikte 7,0 mm.

Doorlopende binnenversterking.

Standaard opstelling van chassiscomponenten.

Horizontale uitlaatmondning aan de zijkant van de DPF/SCR-unit via een lage uitlaatdiffuser.

Uitlaatmondning naar het midden van het voertuig.

EAS-unit aan de rechterzijde van het chassis; horizontale accubak en tank voor AdBlue® van 75 liter geplaatst aan de linkerkzijde.

Stalen luchtketels.

Aluminium brandstoftank 430 l links, hoogte 620 mm.

Brandstoftank aan de linkerkzijde van het chassis.

Onderrijbeveiliging vóór (FUP), conform de EU-richtlijn 2000/40/EEC.

Antispatwatermatten in de spatschermen, conform de richtlijn 91/226/EEC.

Tijdelijke achterlichtsteunen.

Achterlichtenheid met lampen. De achterlichten zijn AAN wanneer de motor draait.

Volgagenuitrusting

Typeplaatje-gerelateerd solowerk, zonder volgwagen.

Chassisluitbalk met D-waarde 0.

Garage H. Aerts

Rijksweg 64
2880 Bornem
03 889 39 68

Garage H. Aerts

Blarenberglaan 2A
2800 Mechelen
015 28 60 50

D.T.T.S.

Hoogveld 99
9200 Dendermonde
052 25 80 30



DAF

Aerts Trucks nv

Rijksweg 64
2880 Bornem
03 889 39 68
www.aertstrucks.be

Opbouw en voorbereidingen voor het opbouwen

Extra verlichtingsconnector in het chassis.

**Los leverbare kabelboom met LED-
zijmarkeringslichten.**

Chassis voorbereid voor standaardtoepassingen.

Standaard gatenpatroon voor opbouwbevestiging.

**Applicatieconnector voor laadklepbediening op het
chassis (A088). Elektrische signalen voor -
cabinekantelmechanisme vergrendeld- en -motor
draait-. Voeding 24 V, na contact.**

**Reservebedrading naar het dashboard. Bevat
dashboardindicaties voor Laadklepbediening actief
en Laadklep omlaag en een signaal voor
startmotorblokkering bij niet-gesloten laadklep.**

24V-accessoirevoeding

Dynamo 130 A, accu's 2x 230 Ah.

**Het systeem voor bewaking van het accuvermogen
meet de spanning, stroomsterkte en temperatuur
en geeft een indicatie van de laadtoestand.**

**Wanneer het accuvermogen een kritiek niveau
bereikt, wordt er een waarschuwing weergegeven
om pech onderweg te voorkomen.**

Totaal voertuiggewicht en treingewicht

Chassisgewicht-gerelat. techn. GVM max. 28000
kg.

**Aandrijflijn-gerelateerd max. GCM 40000 kg klasse
3.**

Typeplaatje standaard.

Toepassingscondities

Toepassingsklasse 0 omvat West-Europa, behalve
Verenigd Koninkrijk en Ierland.

Standaard geluidsniveau.

Cabine-isolatie geschikt voor gematigde
klimaatomstandigheden (weerpatronen blijven binnen
redelijke grenzen).

Maximale omgevingstemperatuur 38 graden.

Op motor verwarmd brandstofvoorfilter met
waterafscheider.

Luchtinlaat vóór, onder de cabine.

Service en onderhoud

**Warranty Plus - Aandrijflijn, omvat 1 jaar volledige
voertuigarantie op het voertuig zoals het wordt
geleverd door de OEM (excl. echte slijtdelen), 2e en
3e jaar op aandrijflijn, geen km-limiet en 1 jaar op
pech.**

ITS service.

Verlengd service-interval: motor uitgerust met een
brandstoffilter met grotere capaciteit; in combinatie met
motor MX-13: grotere hoeveelheid olie.

Aflevering voertuig

Typegoedkeuring voor complete voertuigen (WVTA) voor
de Europese Unie.

Minimale gereedschapsset bestaande uit een
bedieningshendel 750 mm, een wielmoersleutel 30/32
mm, een 800 mm lange draaipijp, een T20- en T30/T45-
torxsleutel en een sleepkoppeling met penkoppeling.
Aflevering voertuig met 30 liter extra brandstof.

Dealeropties

**Afleveringskit inclusief alle wettelijk materiaal voor
FA**

**Vloeistoffenkit inclusief motorolie, Ad Blue en
sproeiervloeistof**

Ijken van tachograaf en begrenzer

Voertuig aanbieden op technische controle

Stoffen mattenset

Aansluiting vaste inbouw OBU B

Montage van de dakspoiler

Laadbrugbeveiligingsconnector aansluiten

Prewax beurt uitvoeren

Gratis chauffeursvest

Postbehandeling van de nummerplaat

**Professionele DAF Vehicle hand over aan uw
chauffeur**

Gratis voucher "DAF Certified Drive ECO Training"*

***Geldig voor code 95**

Garage H. Aerts

Rijksweg 64
2880 Bornem
03 889 39 68

Garage H. Aerts

Blarenberglaan 2A
2800 Mechelen
015 28 60 50

D.T.T.S.

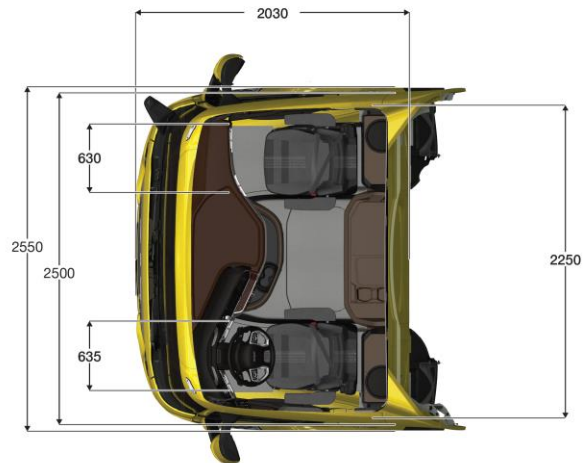
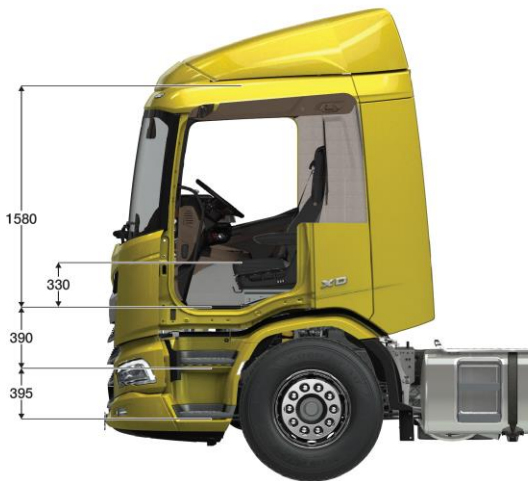
Hoogveld 99
9200 Dendermonde
052 25 80 30



DAF

Aerts Trucks nv

Rijksweg 64
2880 Bornem
03 889 39 68
www.aertstrucks.be



Plywood opbouw Carrosserie De Bruecker voorzien van Dhollandia laadbrug

Wanden plywood 20mm
Lengte inwendig 8700mm
Breedte uitwendig 2550mm
Hoogte doorgang achterkader 2500mm
Zijdeur rechts achteraan breedte 1000mm hoogte 2000mm
Laadbrug Dhollandia type DH/LM hefvermogen 2.000kg, stalen platform hoogte 2000mm
Laadbrugplatform dichtgemaakt tussen de liggers
Binnen- en buitenbediening, wimpels, reflecterende panelen en alu bescherm strips
Rolstops 2-delig in het laadplatform
Boven laadbrugplatform topklep voorzien twee gasveren
Twee rijen bindrails links en rechts

Dak alu omegaprofielen lichtdoorl. polyester vel 2mm
Fietsbescherming in geanodiseerde alu, opklapbaar
Hoogwaardige anti slip plankenvloer "Bankirai 29mm"
Kopschot Plywood 20mm versterkt met stalen Strié plaat
600mm hoog gelast hulpframe, galvanische stootplint
300mm zijwanden
Twee Led binnen lichten
Laadbak, laadklep en profielen geschilderd in cabine kleur
E1980, grondraam en onderstel laadklep in grijze chassiskleur
Ronde PVC spatborden voorzien spatlappen "Clear pass"
Breedtelichtjes op achterkader, twee boven en twee onder
Contourmarkering

Certificaat XL Ladingzekering

Gewichten en nuttig laadvermogen

Hoogst toegelaten gewicht	26.000kg.
Eigen gewicht	11.979kg.
Nuttig laadvermogen	14.021kg.

Garage H. Aerts

Rijksweg 64
2880 Bornem
03 889 39 68

Garage H. Aerts

Blarenberglaan 2A
2800 Mechelen
015 28 60 50

D.T.T.S.

Hoogveld 99
9200 Dendermonde
052 25 80 30

DAF